

Benennung

MAGNETVENTIL 2/2 3/4Z NW20 24 V

Blz. 1

Bl. 1

Hersteller
Lieferant

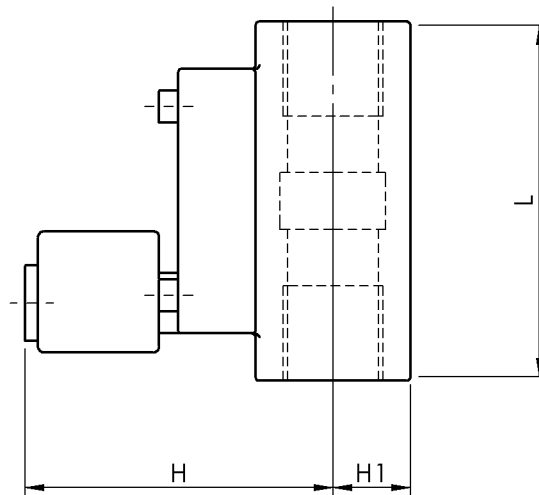
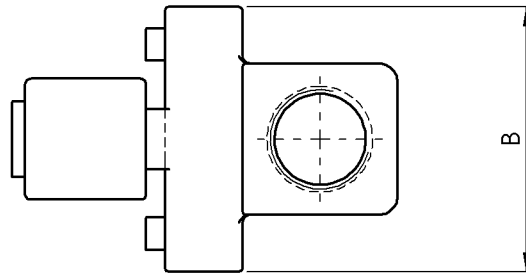
Bestelltext

Info

1307-1 项目：电磁阀 2/2 3/4Z NW 20 24V

2/2-Wege-Sitzventil 3/4" 24V =
 Typ EV 220 A 18B / G 34F NC000 AM024D
 stromlos geschlossen
 Anschluß: 2 x G 3/4" innen
 Nennweite: 20 mm
 Mindestdifferenzdruck: 0,3 bar (bis max. 16 bar)
 Medium: neutrale Gase u. Flüssigkeiten
 Gehäuse: Messing
 Dichtung: FKM
 Spule Typ AM024D 24V DC, 9,5W
 Einschaltdauer: 100%
 Schutzart: IP65 Magnetteil für Steckdose DIN 43650 Form A
 (mit montierter Gerätesteckdose)
 Ausführung Magnet: 9-32T

vereinfachte Darstellung:



L=90mm B=58mm H1=18mm H=78mm

Code 0273

gez.	NE	23.9.08	Änd. Mitglg.	7593
gepr.	NE	23.9.08		

Dieses Blatt darf nicht vervielfältigt und nicht ohne unsere schriftliche Genehmigung dritten Personen mitgeteilt werden. Wir behalten uns das Recht der ausschließlichen Auswertung unseres geistigen Eigentums vor.

Benennung

MAGNETVENTIL 1 1/2 NW40 24 V

Blz. 1

Bl. 1

Hersteller
Lieferant

Bestelltext

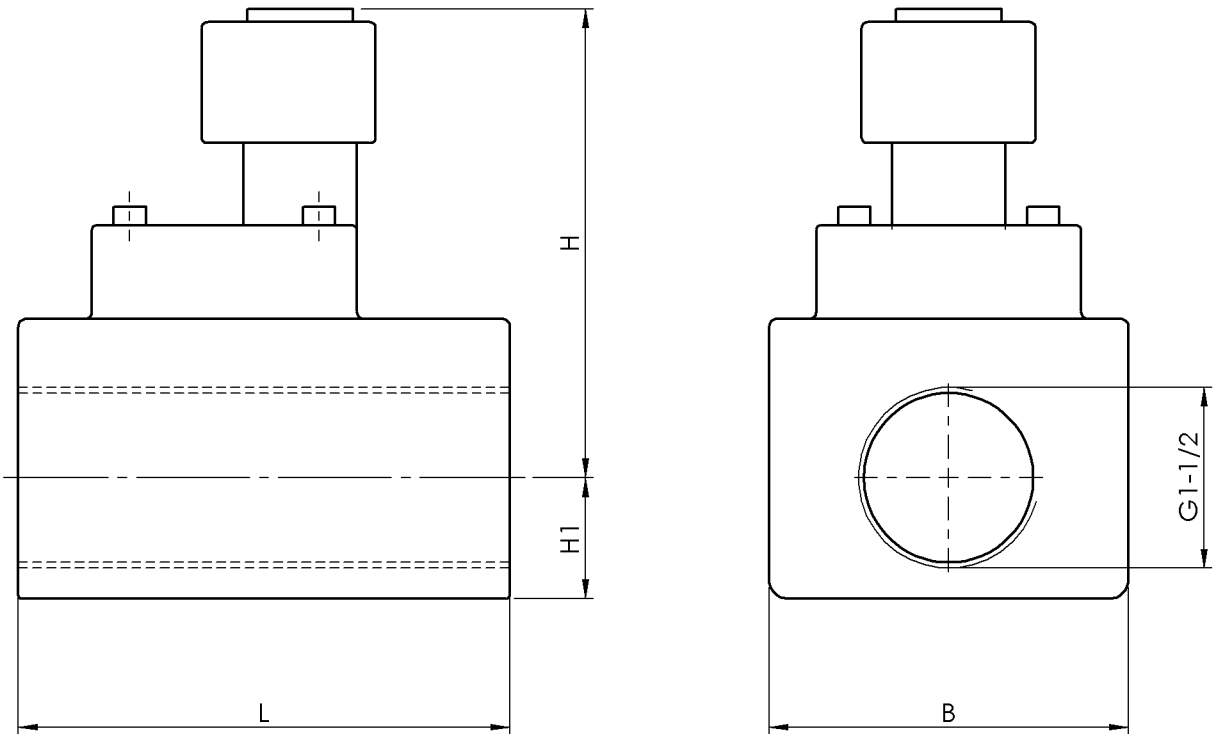
Info

Magnetventil 1 1/2" NW40 24V

2/2 Wegeventil 1 1/2" servogesteuert
stromlos geschlossen
Anschluß: 2x 1 1/2" Innengewinde
Nennweite: 40mm
Druckbereich: 0,3-10 bar
Medium: neutrale Flüssigkeiten und Gase
Gehäuse: Messing
Dichtung: FKM
Spule Typ AM024D, 24V DC, 9,5W
Einschaltdauer: 100%
Schutzart IP65 mit Magnetteil für Steckdose DIN 43650 Form A
(mit montierter Gerätesteckdose!)

1307-2项目：电磁阀 1 1/2 NW 40 24V

vereinfachte Darstellung:



L=130mm B=95mm H1=32mm H=105

Code 0273

gez.	NE	24.11.08	Änd. Mitglg.	7593
gepr.	NE	24.11.08		

Dieses Blatt darf nicht vervielfältigt und nicht ohne unsere schriftliche Genehmigung dritten Personen mitgeteilt werden. Wir behalten uns das Recht der ausschließlichen Auswertung unseres geistigen Eigentums vor.