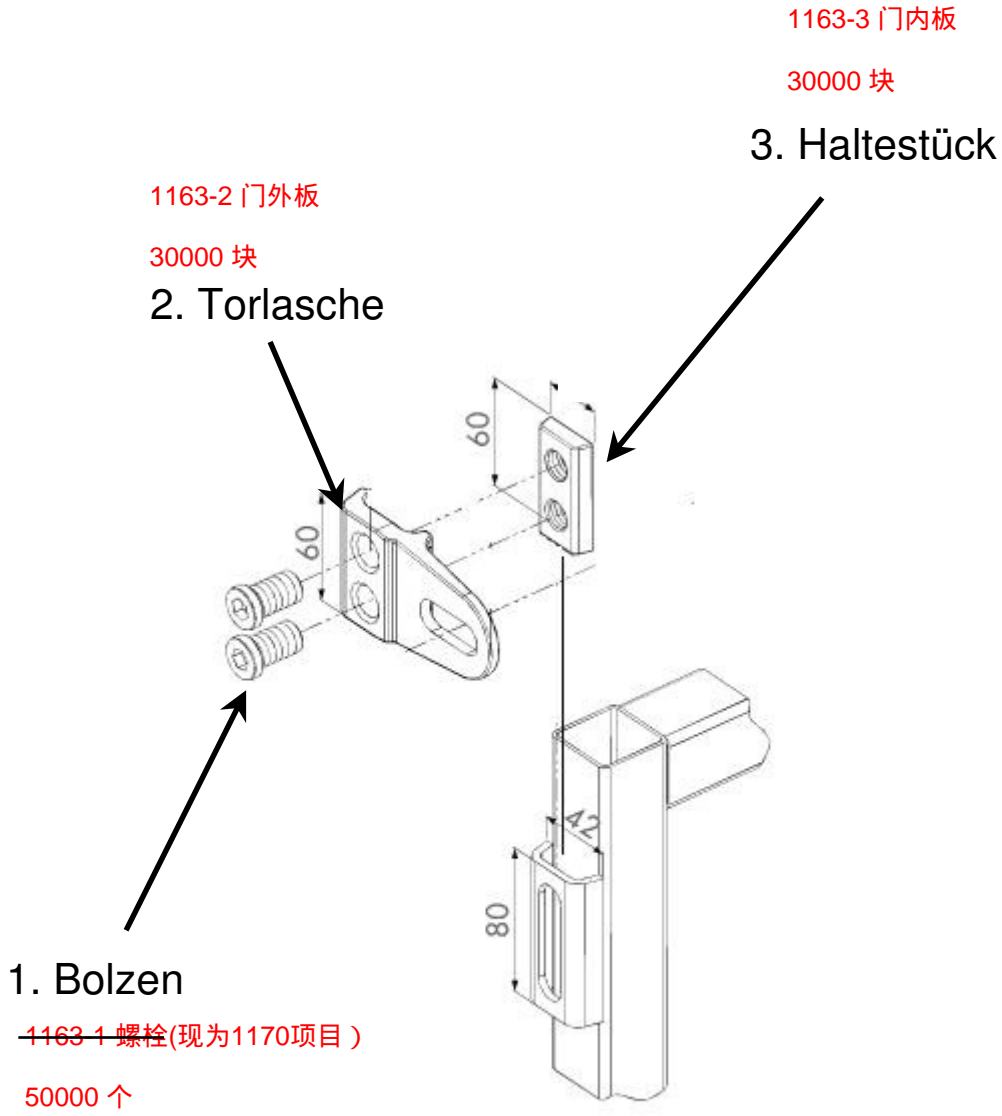
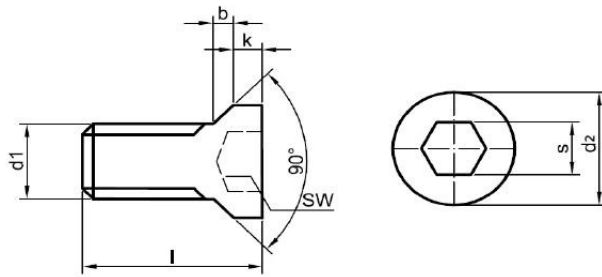


# Zubehör Tore



莫克 1163 门夹具  
示意图



Position:	Size:	公差:
d1	M16	20-23 mm
d2	21,3mm	28-33 mm
l	32mm	4-6 mm
b	5mm	0,5-3 mm
k	0,5 mm	
SW/s	10mm	

# 1. Bolzen

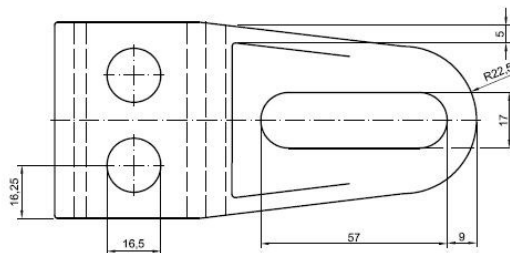
1163-1 螺栓 (现为1170项目)

不锈钢  
50000 个

Material Edelstahl V2A

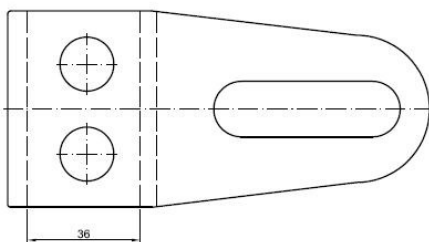
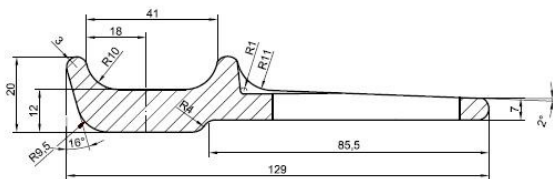
Abnahmemenge: 50.000 STK

# 2. TORLASCHE



1163-2 门外板

模锻钢  
热镀锌  
30000块



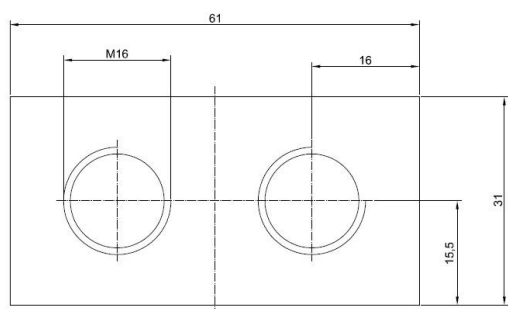
gesenkgeschmiedeter Stahl (im englischen *drop-forged*), Oberfläche feuerverzinkt

Abnahmemenge: 30.000 STK

莫克 1163 门夹具

1和2的数量和材料

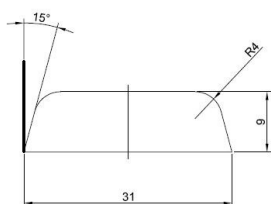
### 3. Haltestück



1163-3 门内板

模锻钢  
热镀锌  
螺孔 M16

30000块



gesenkgeschmiedeter Stahl, Oberfläche feuerverzinkt, mit Gewinde für M16

Abnahmemenge: 30.000 STK