

备注：

- 浇铸半径R 1.5
- 检验尺寸为镀锌后尺寸
- 镀层按照DIN 50 976-t Zn o 标准 (热镀锌)
- 浇铸公差按照 DIN1686 TI GTB 17 标准
- 拔模斜度1.5°

*号标记的地方，突出1.5 mm

#号标记的地方，用414-59-060200号量规校验

...号标记的地方，导轨导向应整洁，无毛刺

□ 标记的地方，未标注尺寸的半径R 2.5

Bemerkungen:

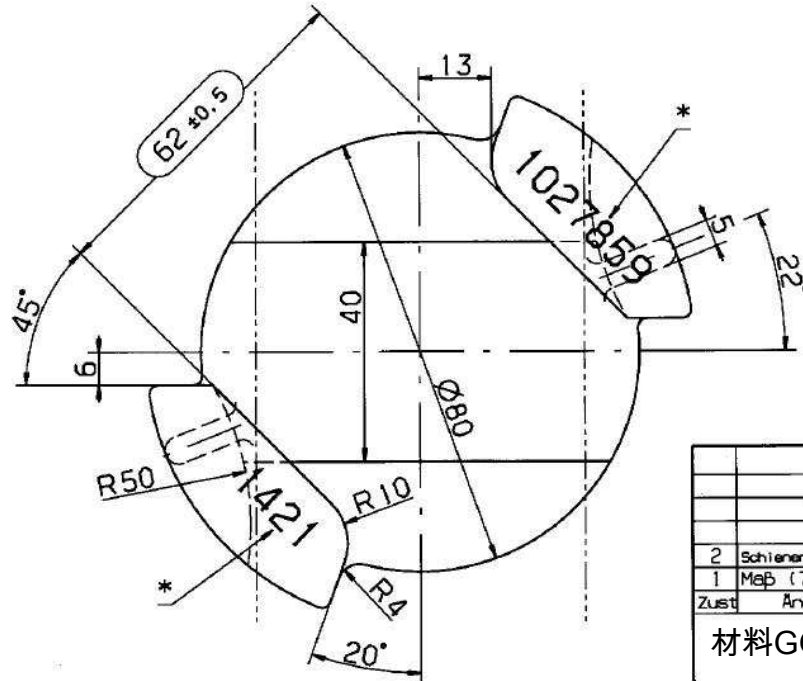
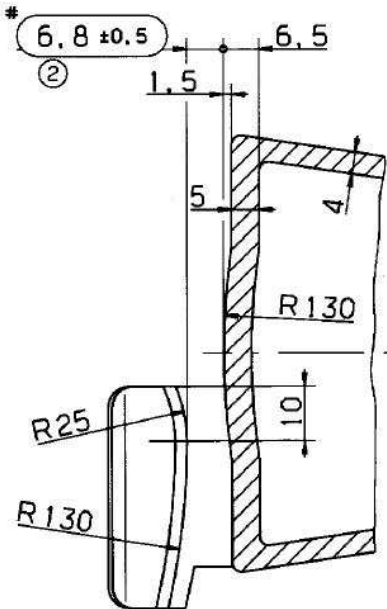
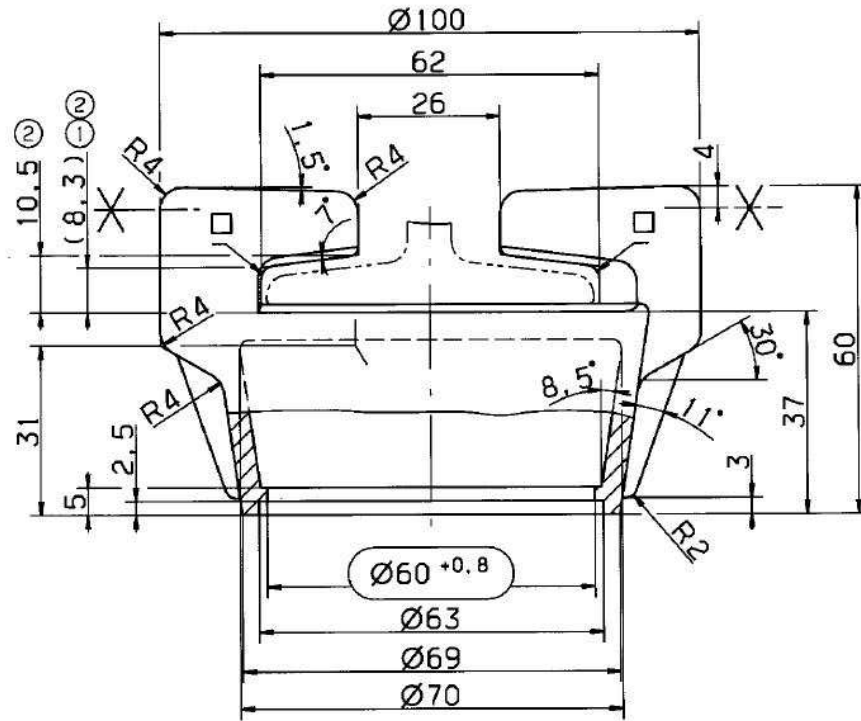
- Gußradien R1,6
- Prüfmaße nach dem Verzinken
- Überzug nach DIN 50 976-t Zn o (feuerverzinkt)
- Gußtoleranzen nach DIN 1686 T1 GTB 17
- Gußschrägen 1,5°

* 1,5mm erhaben

mit Lehre Nr. 414-59-060200 geprüft

--- Schienenführungsbereich sauber und gratfrei

□ unbemaßte Radien R2,5



DIN 3141 Reihe 2	~	▽	▽▽	▽▽▽	▽▽▽▽	Allgemeintoleranz ISO 2768 -m
DIN 150 1302	roh	√Rz100	√Rz25	√Rz5,3	√Rz1	Alle Kanten gratfrei

2000	Datum	Name	莫克1065项目
Bearb.	15.12.	West	铸铁圆盖60
Gepr.			
Maßstab: 1:1			
2	Schienenführung, geänd.	01.01 West	Werkstoff: GG 20 (DIN 1691)
1	Maß (7) in (8,7)	01.01 West	Mod.Nr.: 1421
Zust	Änderung	Datum	Name
Projekt/Kom.: Standard			CAD - Zeichnung Original Format: A3
材料GG 20			Ident-Nr.: 1027859
Drehkappe 60			Zeichnungs-Nr.: 314-40-060199/2
Zugeh.:			Ers. für: 314-40-060199/1
Unspr.:			Ers. d.:

"Schutzvermerk nach DIN 34 beachten"

Für diese technische Unterlage behalten wir uns alle Rechte vor.